

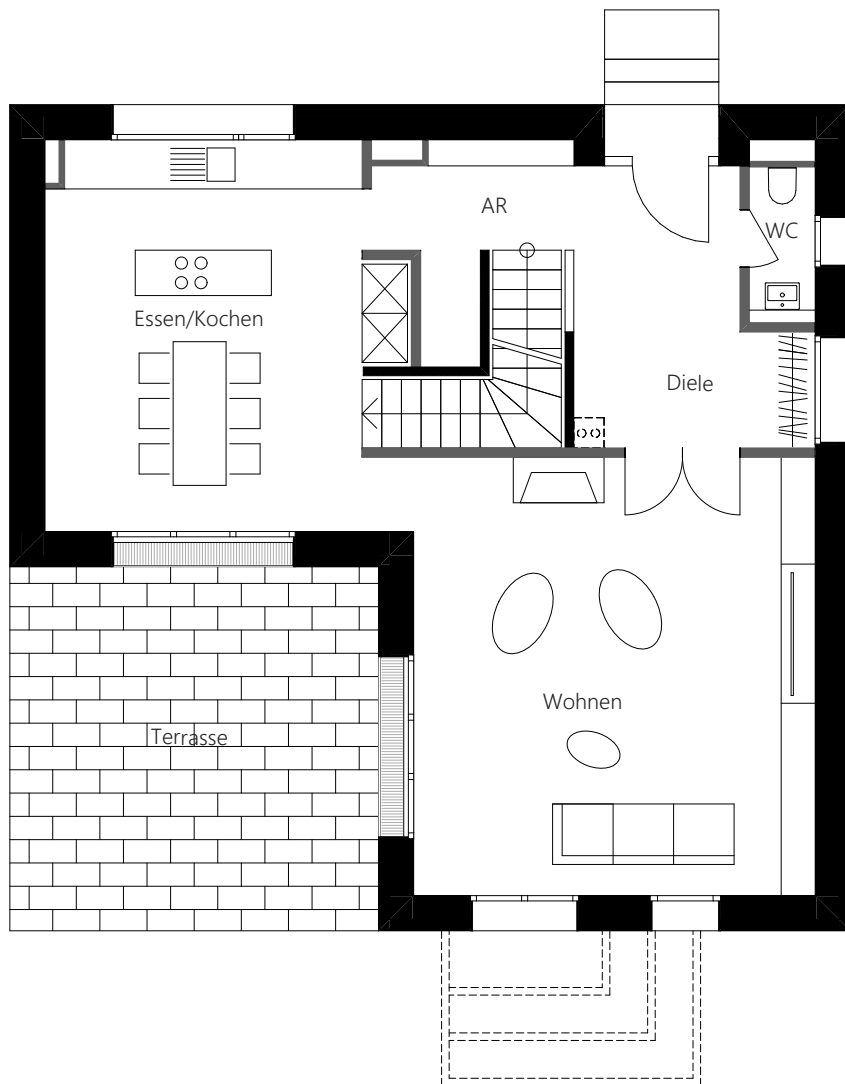
Wohnen in der Stadt. *Leben im Grünen.*

riedhoefe.de



RIED HÖFE

R I S S E N

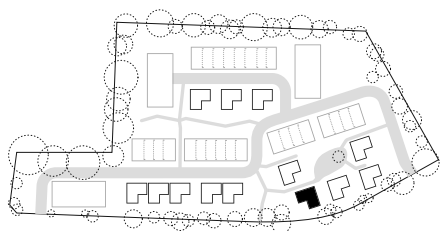


EINFAMILIENHAUS // 198,30 m<sup>2</sup>

# En Hus E6

## Erdgeschoss

DIELE	9,50 m <sup>2</sup>
BAD	1,80 m <sup>2</sup>
AR	4,90 m <sup>2</sup>
KOCHEN/ESSEN	23,10 m <sup>2</sup>
WOHNEN	30,70 m <sup>2</sup>
TERRASSE (25% ANTEIL)	5,90 m <sup>2</sup>
<b>GESAMTFLÄCHE</b>	<b>75,80 m<sup>2</sup></b>

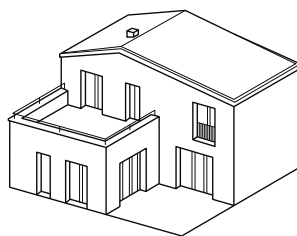


0 1 2,5 5m

1:100



KSW (Käufersonderwunsch)



### RECHTLICHER HINWEIS

Die Maße sind Rohbaumaße und können sich im Zuge der Ausführungsplanung ändern; Putzstärken sind zu berücksichtigen. Alle Quadratmeterzahlen-Angaben sind Circa-Maße. Änderungen in Planung, statische Dimensionierung, Größe von Stützen, etc., Ausführungsart und vorgesehenen Baustoffen bleiben gem. Kaufvertrag i. V. m. der Bau-/Leistungsbeschreibung vorbehalten, soweit sich technisch als notwendig oder zweckmäßig erweisen oder auf behördlichen Auflagen beruhen.

Jegliche Darstellung von Ausstattung, Bauteilen, Küchen, Möblierung, Türaufschlägen (außer bei barrierefreien Wohnungen) etc. ist als beispielhafter und unverbindlicher Gestaltungsvorschlag anzusehen. Der genaue Lieferumfang ergibt sich aus der gem. Kaufvertrag i.V.m. der Bau-/Leistungsbeschreibung. Dieser Plan ist nur mit ausdrücklicher Genehmigung des Urhebers vervielfältigbar. Schutzvermerk im Sinne des Urheberrechtes.

NEUBAUTEAM

NEUBAUTEAM CVJ Kapital- und Immobilienberatungs-GmbH Elbchausee 28 • 22765 Hamburg  
TEL 040 537 9767 15 E-MAIL info@neubauteam.de WEB neubauteam.de

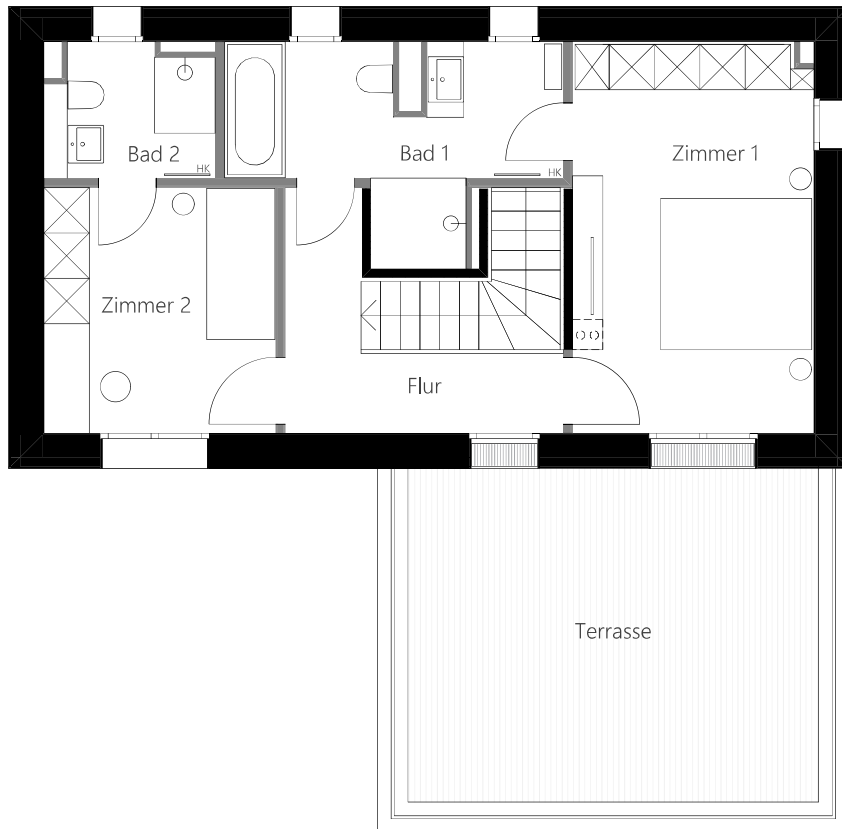
Wohnen in der Stadt. *Leben im Grünen.*

riedhoeft.de



RIED HÖFE

R I S S E N



EINFAMILIENHAUS // 198,30 m<sup>2</sup>

# En Hus

## E6

### 1. Obergeschoss

FLUR	6,10 m <sup>2</sup>
BAD 1	9,10 m <sup>2</sup>
BAD 2	3,70 m <sup>2</sup>
ZIMMER 1	16,30 m <sup>2</sup>
ZIMMER 2	9,90 m <sup>2</sup>
DACHTERRASSE (25% ANTEIL)	6,00 m <sup>2</sup>
<b>GESAMTFLÄCHE</b>	<b>51,10 m<sup>2</sup></b>

0 1 2,5 5m

1:100



KSW (Käuferwunsch)

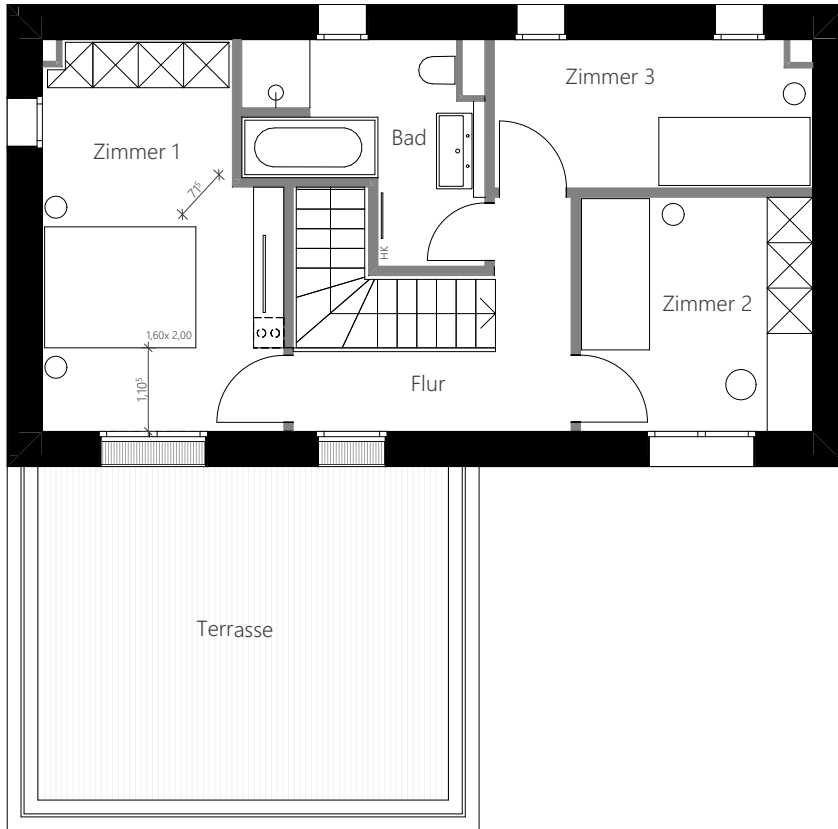
#### RECHTLICHER HINWEIS

Die Maße sind Rohbaumaße und können sich im Zuge der Ausführungsplanung ändern; Putzstärken sind zu berücksichtigen. Alle Quadratmeterzahlen-Angaben sind Circa-Maße. Änderungen in Planung, statische Dimensionierung, Größe von Stützen, etc., Ausführungsart und vorgesehenen Baustoffen bleiben gem. Kaufvertrag i. V. m. der Bau-/Leistungsbeschreibung vorbehalten, soweit sich technisch als notwendig oder zweckmäßig erweisen oder auf behördlichen Auflagen beruhen.

Jegliche Darstellung von Ausstattung, Bauteilen, Küchen, Möblierung, Türaufschlägen (außer bei barrierefreien Wohnungen) etc. ist als beispielhafter und unverbindlicher Gestaltungsvorschlag anzusehen. Der genaue Lieferumfang ergibt sich aus der gem. Kaufvertrag i.V.m. der Bau-/Leistungsbeschreibung. Dieser Plan ist nur mit ausdrücklicher Genehmigung des Urhebers vervielfältigbar. Schutzvermerk im Sinne des Urheberrechtes.

NEUBAUTEAM

NEUBAUTEAM CVJ Kapital- und Immobilienberatungs-GmbH Elbchausee 28 • 22765 Hamburg  
TEL 040 537 9767 15 E-MAIL info@neubauteam.de WEB neubauteam.de



EINFAMILIENHAUS

# En Hus

## Variante

### 1. Obergeschoss

ANKLEIDE	4,10 m <sup>2</sup>
FLUR	6,00 m <sup>2</sup>
BAD	7,10 m <sup>2</sup>
ZIMMER I	11,00 m <sup>2</sup>
ZIMMER 2	9,55 m <sup>2</sup>
ZIMMER 3	8,20 m <sup>2</sup>
DACHTERRASSE (25% ANTEIL)	6,00 m <sup>2</sup>
<b>GESAMTFLÄCHE</b>	<b>52,05 m<sup>2</sup></b>

0 1 2,5 5m

1:100

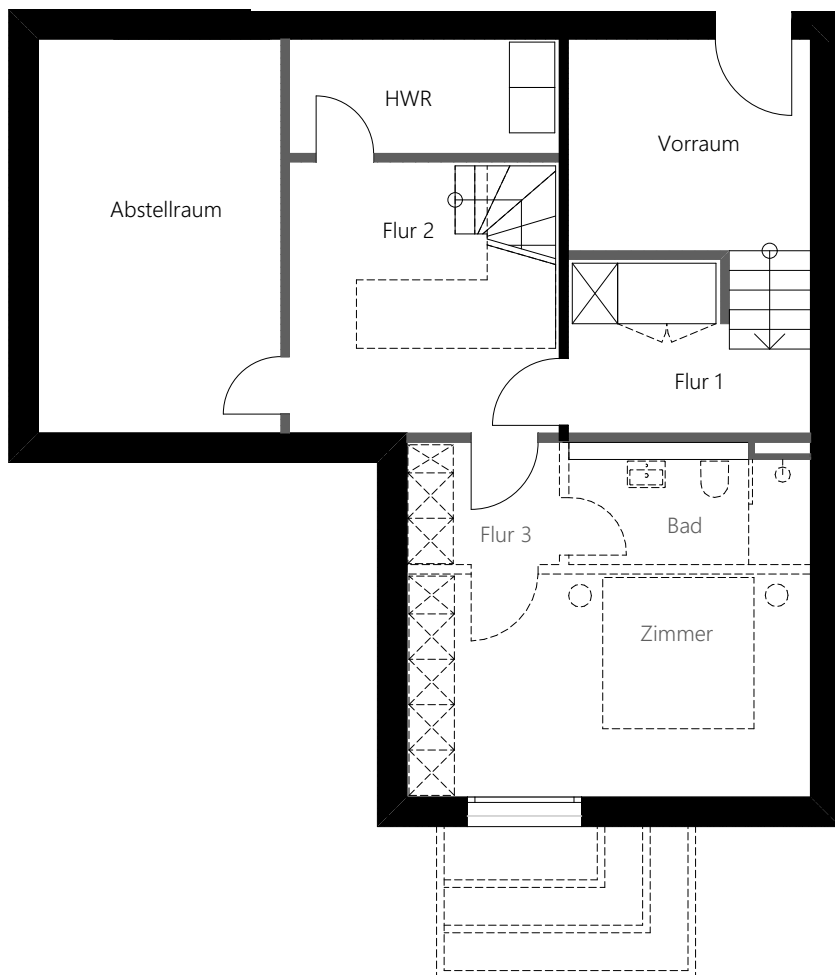


KSW (Käufersonderwunsch)

#### RECHTLICHER HINWEIS

Die Maße sind Rohbaumaße und können sich im Zuge der Ausführungsplanung ändern; Putzstärken sind zu berücksichtigen. Alle Quadratmeterzahlen-Angaben sind Circa-Maße. Änderungen in Planung, statische Dimensionierung, Größe von Stützen, etc., Ausführungsart und vorgesehenen Baustoffen bleiben gem. Kaufvertrag i. V. m. der Bau-/Leistungsbeschreibung vorbehalten, soweit sich technisch als notwendig oder zweckmäßig erweisen oder auf behördlichen Auflagen beruhen.

Jegliche Darstellung von Ausstattung, Bauteilen, Küchen, Möblierung, Türaufschlägen (außer bei barrierefreien Wohnungen) etc. ist als beispielhafter und unverbindlicher Gestaltungsvorschlag anzusehen. Der genaue Lieferumfang ergibt sich aus der gem. Kaufvertrag i.V.m. der Bau-/Leistungsbeschreibung. Dieser Plan ist nur mit ausdrücklicher Genehmigung des Urhebers vervielfältigbar. Schutzvermerk im Sinne des Urheberrechtes.



EINFAMILIENHAUS // 198,30 m<sup>2</sup>

# En Hus E6

## Untergeschoss

VORRAUM	9,50 m <sup>2</sup>
BAD (KSW)	4,90 m <sup>2</sup>
FLUR 1	6,40 m <sup>2</sup>
FLUR 2	10,20 m <sup>2</sup>
FLUR 3 (KSW)	3,20 m <sup>2</sup>
HWR	5,00 m <sup>2</sup>
AR	16,50 m <sup>2</sup>
ZIMMER (KSW)	15,60 m <sup>2</sup>
<b>GESAMTFLÄCHE</b>	<b>71,40 m<sup>2</sup></b>

0 1 2,5 5m

1:100



KSW (Käufersonderwunsch)

### RECHTLICHER HINWEIS

Die Maße sind Rohbaumaße und können sich im Zuge der Ausführungsplanung ändern; Putzstärken sind zu berücksichtigen. Alle Quadratmeterzahlen-Angaben sind Circa-Maße. Änderungen in Planung, statische Dimensionierung, Größe von Stützen, etc., Ausführungsart und vorgesehenen Baustoffen bleiben gem. Kaufvertrag i. V. m. der Bau-/Leistungsbeschreibung vorbehalten, soweit sich technisch als notwendig oder zweckmäßig erweisen oder auf behördlichen Auflagen beruhen.

Jegliche Darstellung von Ausstattung, Bauteilen, Küchen, Möblierung, Türaufschlägen (außer bei barrierefreien Wohnungen) etc. ist als beispielhafter und unverbindlicher Gestaltungsvorschlag anzusehen. Der genaue Lieferumfang ergibt sich aus der gem. Kaufvertrag i.V.m. der Bau-/Leistungsbeschreibung. Dieser Plan ist nur mit ausdrücklicher Genehmigung des Urhebers vervielfältigbar. Schutzvermerk im Sinne des Urheberrechtes.